

## Accesorios

Descripción	Referencia
tripod	10 151665705
TROLLEY 1 ARM	20 151730140
Suction rod Ø6.5 plunging tube length 230mm straight	30 151665640
SUCTION ROD DIAM 16 (FITTINGS 26*125) FOR EOS PUMP	40 149596050
SCUTION ROD D16 (FITTINGS 26x125) FOR 200 L DRUM	50 149596060

## Kits

Descripción	Pistola	Boquilla	Tuberías	Racor giratorio	Montaje	Material empaquetaduras	Filtro salida	Caña aspiración	Referencia
10C18 + XCITE	Xcite®+ 120	-	-	-	Mural	GT	-	-	151665700
10C18 + XCITE	Xcite®+ 120	-	-	-	Mural	GT	-	Ø 6.35	151665720
10C18 + XCITE	Xcite®+ 120	06.094	7.5 m (24 ft)	-	Mural	GT	-	-	151665730
10C18 + XCITE	Xcite®+ 120	06.094	7.5 m (24 ft)	-	Mural	GT	-	Ø 6.35	151665740
10C18 + XCITE®+	Xcite®+ 120	06.094	7.5 m (24 ft)	-	Tripode	GT	-	Ø 6.35	151665760
10C18 + XCITE	Xcite®+ 120	06.094	7.5 m (24 ft)	-	Mural	GT	-	Ø 16	151665780
10C18 + XCITE™	Xcite®+ 120	06.094	7.5 m (24 ft)	-	Tripod	GT	-	Ø 16	151665770

## Recambios

Descripción	Referencia
SERVICE KIT C18 FLUID SECTION	20 144855799
Stainless Steel Cartridge with GT seal	30 144030157
Valve seal, PFA (standard)	40 044765503
Valve seal, PFA (standard)	50 144850157
PU SEAL FOR C18 & 14 HYDRAULIC SECTION	60 144855704
PU SEAL FOR C18 & 14 HYDRAULIC SECTION	70 907414242
PU SEAL FOR C18 & 14 HYDRAULIC SECTION	80 907414342
Handle	90 051665651
Servicing kit for 340/2 air motor	144850150

## Bomba 10C18 Airmix®

Bomba de pintura Airmix®

Airmix® / Bombas



## Mercados





# Bomba 10C18 Airmix®

Bomba de pintura Airmix®

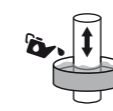
La bomba AIRMIX® 10C18 solo está disponible como un kit completo de pulverización. Entrega constante y sin pulsaciones para garantizar un acabado superior.

sames kremlin

 **Tecnología**



Sellador GT



Copa Lubricante



2 Bolas



Tres Capas de cromo

Recomendado para que las pequeñas industrias se beneficien de las ventajas de la tecnología de pulverización Airmix® y de la sencilla y eficaz de las bombas de **Sames Kremlin**. Solución económica para materiales de baja viscosidad (hasta 3000 cps), bajo consumo de aire, sección de fluido de bajo volumen, ideal para cambios rápidos de color con una pérdida mínima de producto.

Los kits de la bomba Airmix® 10C18 están disponibles en versión mural y opcional en carretilla. Incluyen la pistola manual Xcite®+ Airmix® de 120bar equipada con o sin boquilla de 06.094, tuberías de aire y de producto de 7,5m. Amplia gama de accesorios para satisfacer todas las necesidades de los clientes.

## PRESTACIONES

- 1 Motor de aire optimizado que funciona perfectamente con un compresor de 0,5 HP.
- 1 Motor de aire silencioso para mayor comodidad.
- 1 Pulsaciones limitadas gracias a la rápida inversión del motor incluso con presiones de aire muy bajas.
- 2 Secciones completas de fluido de acero inoxidable: perfectamente adaptada a una amplia gama de materiales, incluidas las pinturas al agua.

 **Descripción**

## PRODUCTIVIDAD

- 3 Gran válvula de aspiración que proporciona suficiente potencia de succión para manejar una amplia variedad de viscosidades.
- 3 Válvula de succión totalmente compatible con las otras bombas de la gama (15C25 y 30C25).
- 4 El volumen reducido de la sección de fluido minimiza las pérdidas de producto y disolvente durante su limpieza.
- 5 La construcción cerrada reduce el riesgo de lesiones y protege el lubricante de la contaminación externa.

## Durabilidad

- 3 Mantenimiento simple con acceso directo a la válvula de succión.
- 6 Fácil acoplamiento para un rápido desmontaje.
- ♦ La junta móvil en el pistón que asegura la limpieza mecánica de la pared interna durante el funcionamiento de la bomba.
- ♦ Sin distribuidor de aire exterior, con un 45% menos de piezas de repuesto que sus competidores, para un mejor mantenimiento.
- ♦ Triple cromado para garantizar su compatibilidad con todos los productos hidrosolubles.
- ♦ Junta GT sin mantenimiento de estanqueidad, baja fricción y con vaso grande de lubricante.



 **Tabla de datos técnicos**

Descripción	Valor	Unidades
Relación de presión	10/1	
Presión máxima de fluido	60 (870)	bar (psi)
Máxima presión de aire	6 (87)	bar (psi)
Consumo de aire	1.9 (1.12)	m³/h (cfm)
Temperatura máxima	60 (140)	°C (°F)
Nivel de ruido	79.4	dBa
Presión de aire recomendada	2 - 5 (29 - 72.5)	bar (psi)
Caudal de producto a 30 ciclos/min	0.54 (0.14)	l/min (gal/mn)
Salida de fluido a 20 ciclos/min	0.36 (0.095)	l/mn (gal/mn)
Volumen de producto por ciclo	18 (0.61)	cc
Velocidad de flujo libre a los 60 ciclos	1.1 (0.29)	l/mn (gal/mn)
Salida de producto a 15 ciclos / mn	0.27 (0.07)	l/mn (gal/mn)
Consumo de aire a 30 ciclos/min a 4 bar	1.9	m³/h (cfm)
Desplazamiento (por ciclo)	18 (1.09)	cc (cubic inch)
Tipo de Motor	340-2	
Entrada de aire	F3/8" BSP	
Salida de producto	M 1/2" JIC	
Entrada de producto	F 1/2" BSP / M 26x125	
Acero inoxidable cromado duro, conductos de acero inoxidable	♦	
Número de ciclos por litro de producto	55	
Sellado inferior PEHD	♦	
Sellado de cartucho superior GT con empaquetadura de polietileno	♦	
Altura	39.2 (15.5)	cm (in)
Anchura	27.8 (11)	cm (in)
Profundidad	15 (5.9)	cm (in)
Sección fluido de acero inoxidable	♦	
Peso	5.3 (12)	kg (lbs)

**Grupo INL**  
EXPERTOS EN MAQUINARIA

www.grupoinl.com | info@grupoinl.com