

Unir | Proteger | Embellecer

Con nuestras pistolas manuales, automáticas y robóticas, suministramos una amplia gama de bombas y equipos para la dosificación, mezclado y dispensación.

SAMES KREMLIN ofrece soluciones industriales para incrementar la producción, mejorar la calidad y conseguir ahorros de productos y costes.

Somos diseñadores y fabricantes de equipos de procesos que se dividen en 6 familias:

Aerográfico: Fabricamos pistolas aerográficas desde 1925 para que obtenga el mejor acabado posible.

Airmix®: Como creadores de la tecnología Airmix®, desde 1975 proponemos el equilibrio perfecto entre calidad y productividad.

Airless: Ofrecemos productos Airless de primera calidad para los acabados de las aplicaciones más exigentes.

REXSON Alta viscosidad: Bombear más allá de lo posible, dispensando siempre con una alta precisión.

Electroestático líquido: Experiencia en una calidad y una eficiencia de acabado elevadísima.

Polvo: Soluciones de recubrimiento en polvo que permiten obtener la productividad más alta desde 1960.

ENCUENTRE SU
CONTACTO LOCAL
ESCANEAR EL CÓDIGO QR:



www.sames-kremlin.com

INL®

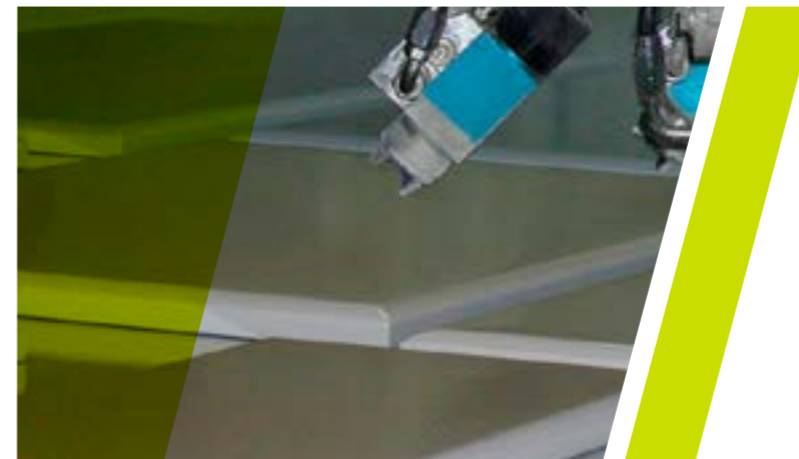
Grupo INL

SAMES KREMLIN

Apply your Skills

SAMES KREMLIN

PISTOLA AUTOMÁTICA AEROGRÁFICA A25F FLOWMAX®



- Cero mantenimiento: tecnología Flowmax®
- Diseñada para los productos UV y abrasivos
- Calidad de atomización excepcional: cabezales desarrollados con nuestros colaboradores de automoción

Tecnologías relacionadas



Aerográfica



Flowmax®

HPA™

CHILE
Lord Cochrane 1460, Santiago.
Fijo: +56 2 2904 5412
Móvil: +56 9 9318 4407
Móvil: +56 9 7989 3148

PERÚ
Lima
Móvil: +51 9 9524 9424

COLOMBIA
Fijo: +57 138 19184

info@grupoinl.com

www.grupoinl.com

INL®
Grupo INL

A25F FLOWMAX®

AEROGRÁFICA

ESPECIFICACIONES TÉCNICAS



A25F Flowmax®

Presión de producto máxima (bar)	6
Presión de aire de pulverización (bar)	0 to 6
Presión de aire de comando mínima (bar)	4
Caudal de producto (cc/mn)	50 - 350 (según boquilla)
Peso pistola sola (g)	985
Peso base (g)	240
Temperatura de producto máxima (°C)	50
Tasa de transferencia (%)	74
Materiales en contacto con el producto	Inox - PTFE

TECNOLOGÍAS AEROGRÁFICAS FLOWMAX® Y BAJA PRESIÓN (HPA)

La tecnología Flowmax® está diseñada para garantizar una utilización intensiva de la pistola. Con su fuelle de calidad inigualable, la pistolas AFC Flowmax® aseguran una estanqueidad total, rendimiento, duración prolongada y una alta fiabilidad.

La tecnología de pulverización HPA desarrollada por SAMES KREMLIN está basada en los resultados de nuestras investigaciones dirigidas a obtener los mejores resultados en términos de tasa de transferencia y calidad de acabado.

HPA La tecnología HPA combina una alta calidad de pulverización con un poder de atomización que permite aplicar una gama de productos universal, incluyendo los productos de alta viscosidad.

PRODUCTOS COMPATIBLES

Solas, altos brillos, pinturas base disolvente o hidrosolubles, abrasivos, productos sensibles a la humedad, productos UV.

MERCADOS RECOMENDADOS



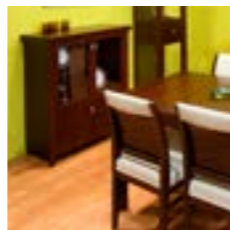
VIDRIO



PIEL



COCINA Y BAÑO



PARQUET

BENEFICIOS

- ➔ Para producciones intensivas ➔ Frecuencia elevada de apertura/cierre
- ➔ Sin riesgo de fugas ➔ Diseño con una junta de estanqueidad de fuelle
- ➔ Montaje/desmontaje rápidos ➔ Diseño modular sobre base

PRESTACIONES

Regulación de caudal de producto

- Gran precisión de caudal

FIABILIDAD

- Estanqueidad de la aguja sin junta (mediante fuelle)
- Aguja tratada endurecida para una mayor longevidad
- Bloqueo de los ajustes

PRESTACIONES

Fabricación de alta precisión del proyector, para un control perfecto del abanico

PRODUCTIVIDAD

Reducción de la niebla:

- Retorno rápido de la inversión gracias al ahorro de producto
- Mantenimiento reducido de la cabina

PRODUCTIVIDAD

- Posibilidad de una regulación a distancia
- Control de la anchura del abanico: optimización de la calidad de acabado y de la forma del abanico

SIMPLICIDAD

- Montaje y desmontaje fáciles (4 tornillos): tiempo de parada de producción minimizado
- Entrada de fluido por la parte trasera de la base (instalación robótica) o por el lateral (montaje por lotes)

DURABILIDAD

- Diseño de estanqueidad mediante fuelle (tecnología Flowmax®): hasta 10.000.000 ciclos
- Pérdida mínima de presión: sólo circulación en la base

FIABILIDAD

- Cabezal indexado de 0-90°
- Fácil reajuste del abanico
- Cabezal de latón niquelado
- Alta resistencia a los productos hidrosolubles

CHILE
Lord Cochrane 1460, Santiago.
Fijo: +56 2 2904 5412
Móvil: +56 9 9318 4407
Móvil: +56 9 7989 3148

PERÚ
Lima
Móvil: +51 9 9524 9424

COLOMBIA
Fijo: +57 138 19184